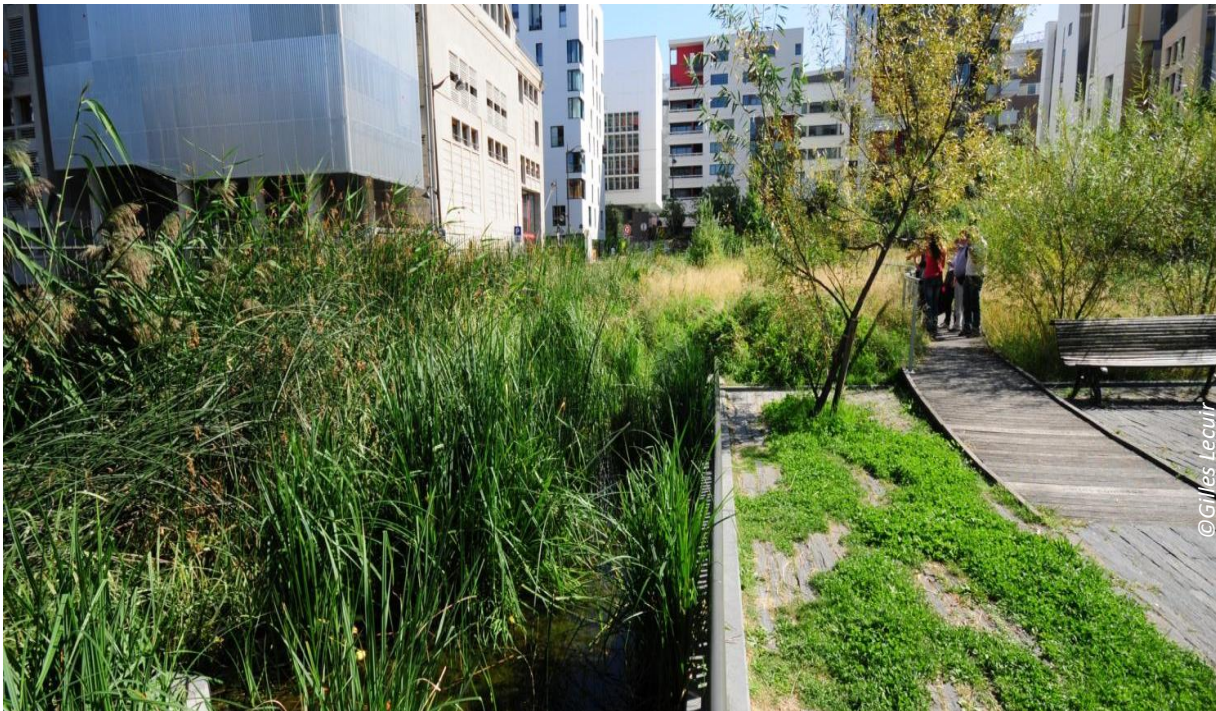


LA NATURE EN VILLE, POURQUOI ET COMMENT ?

« La Nature en ville : tous citoyens ! » - FNE Paris & A.B.R.E.S – Paris 29/09/2018

Gwendoline Grandin – Agence régionale de la biodiversité - IAU îdF



AGENCE RÉGIONALE
DE LA BIODIVERSITÉ



* îledeFrance

IAU

INSTITUT
D'AMÉNAGEMENT
ET D'URBANISME

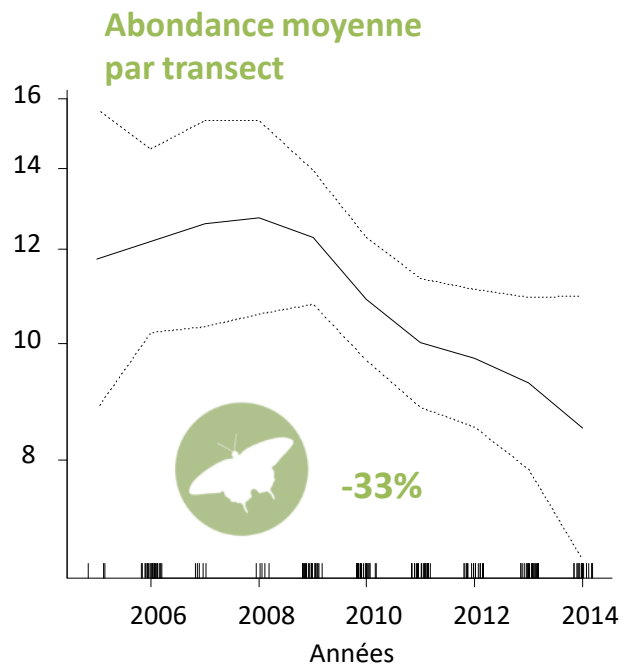
* îledeFrance

Comment se porte la biodiversité en ville ?



[Etat de santé de la biodiversité en Ile-de-France](#)

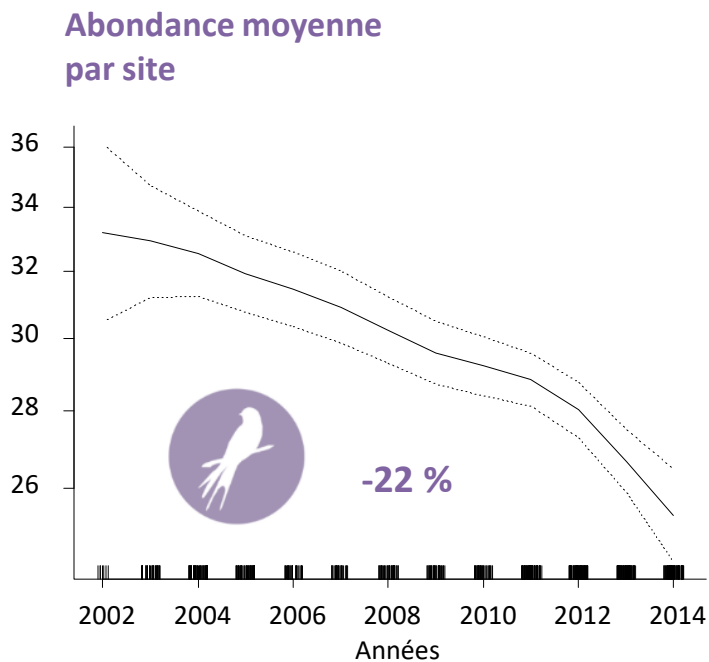
Comment se porte la biodiversité dans les villes ?



-33%



-22% au niveau national



-22 %

AGENCE RÉGIONALE
DE LA BIODIVERSITÉ

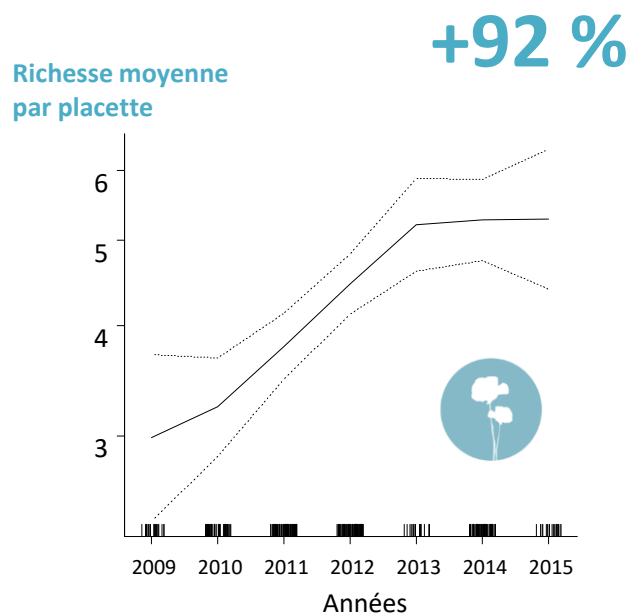


Muséum
national
d'Histoire
naturelle

VIGIENATURE

Un réseau de citoyens qui fait avancer la science

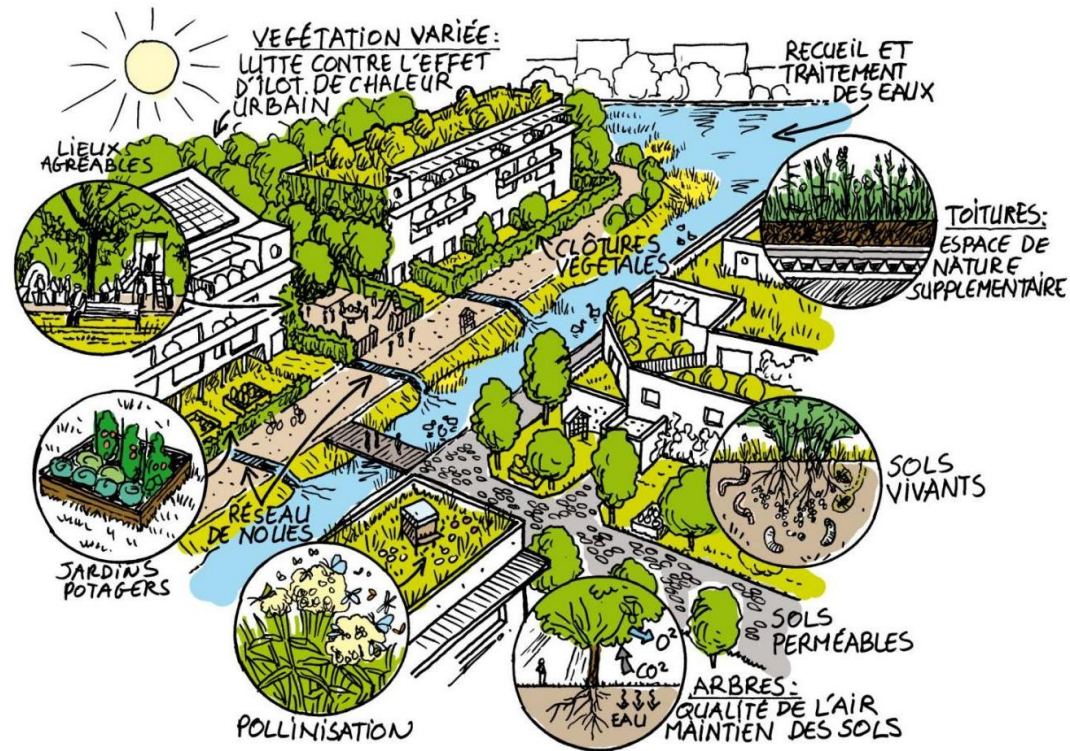
Une bonne nouvelle ?



Villes vertes : pourquoi et qu'est ce qui marche ?



Les services rendus par la nature



© Boris Transsinne

[Clip vidéo : « La nature : une solution au changement climatique »](#)

Limiter l'imperméabilisation du sol



Ronan Quillien

Département de Seine-Saint-Denis

[29 septembre 2015](#)

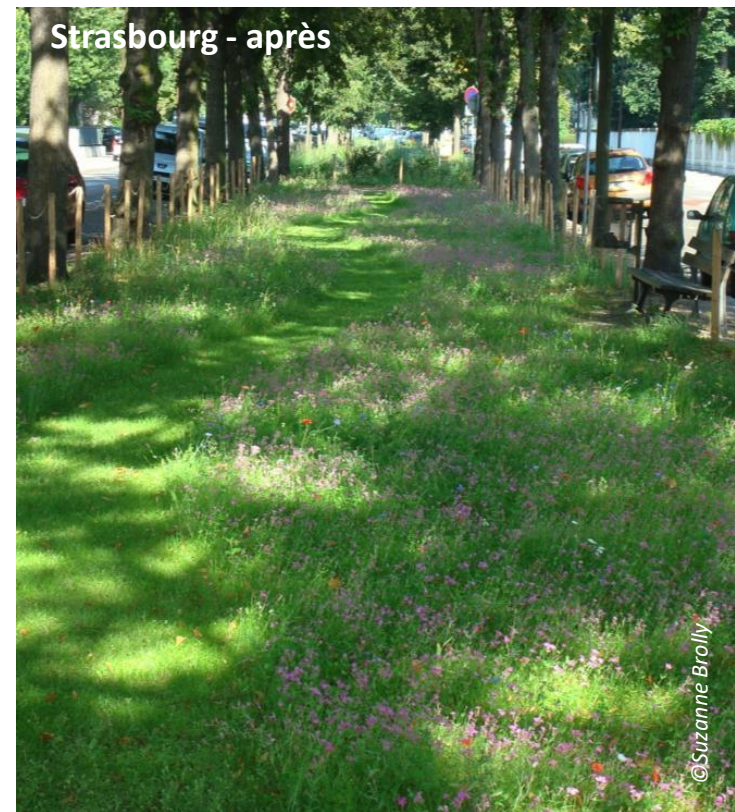
Cité Floréal – Saint Denis



Lille

[Lire le rapport de visite 2017 de Lille – Concours Capitale Française de la Biodiversité](#)

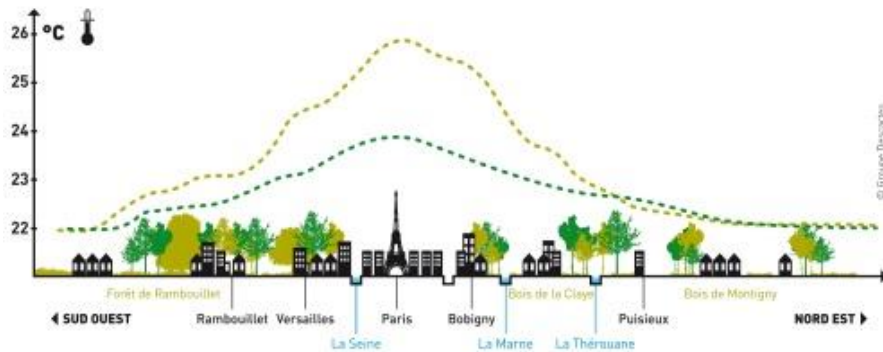
Désimperméabilisons les sols !



[> Lire le rapport de visite de terrain 2017 de Strasbourg – Concours Capitale française de la Biodiversité](#)

[> Strasbourg ça pousse](#)

Végétaliser la ville !



[Lire le rapport « L'îlot de chaleur urbain à Paris » de l'APC et Météo France](#)



Paris



Strasbourg

[Lire le rapport de visite 2017 Strasbourg – Concours Capitale Française de la Biodiversité](#)



Montreuil

[Lire le rapport de visite 2014 Montreuil – Concours Capitale Française de la Biodiversité](#)

Adapter les modes de gestion au vivant



Parc des anciennes Mairies, Nanterre



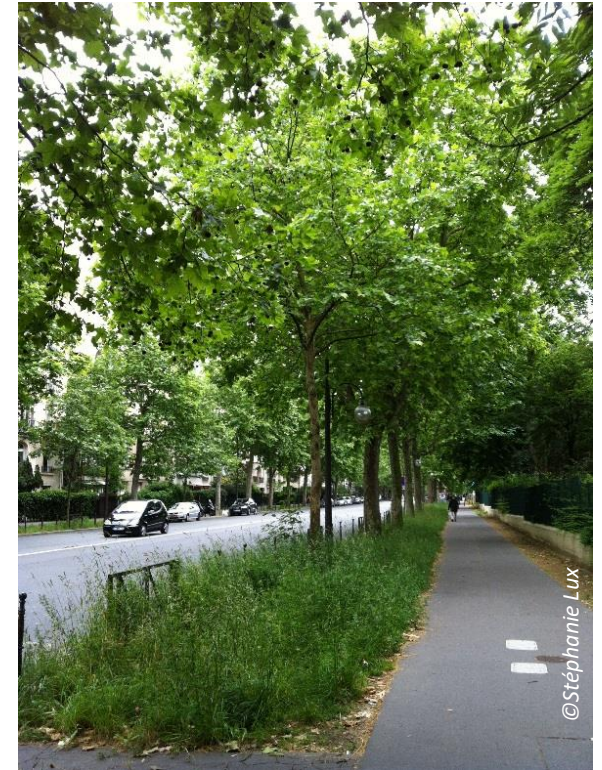
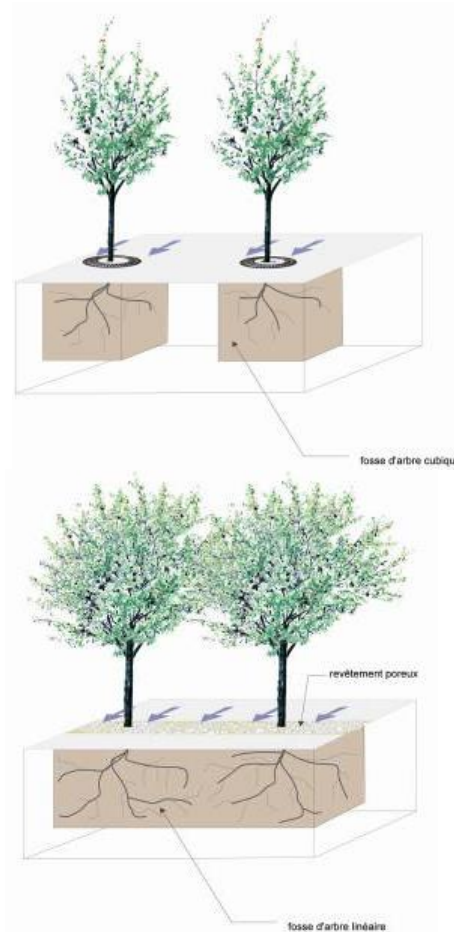
Lille

[Lire le rapport de visite 2017 de Lille – Concours Capitale française de la biodiversité](#)

Villes vivante = corridors écologiques



Ronan Quillien
Département de Seine-Saint-Denis
29 septembre 2015
Cité Floréal – Saint Denis



©Stéphanie Lux

Garder des zones en libre évolution



Lille

©Gilles Lecœur



Friches urbaines et biodiversité

Rencontres de Natureparif

18 novembre 2011 - Saint-Denis

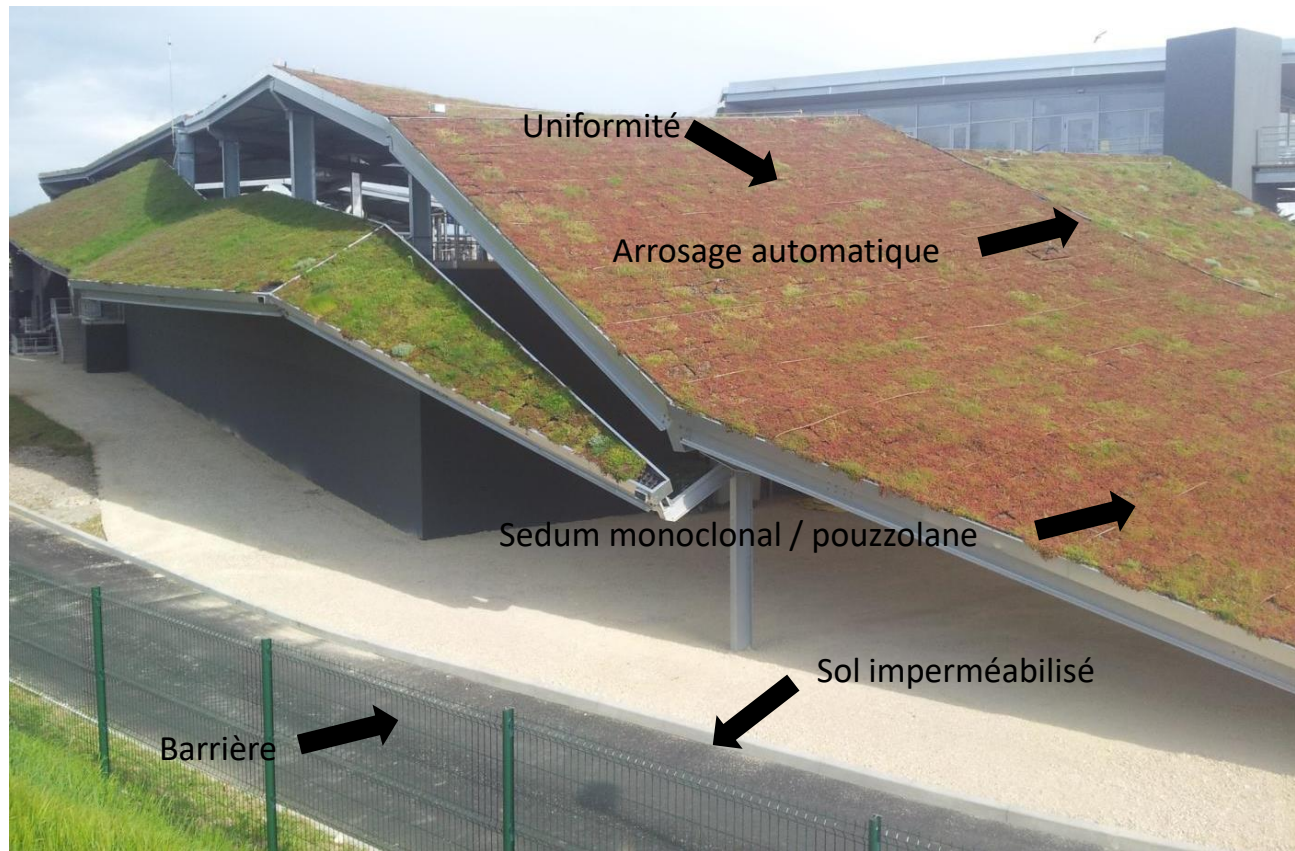


[> Lire l'acte de la rencontre
« Friches urbaines et
biodiversité »](#)

Ya d'la vie sur les toits !



Toitures végétalisées : industrielles ou paysagères ?



d'après **Marc Barra**
Agence régionale de la Biodiversité en Île-de-France
[17 octobre 2017](#)

L'école des sciences et de la biodiversité à Boulogne-Billancourt

©Chartier Dalix



Laisser faire la nature



114 espèces recensées, 44 étaient issues des plantations et **70 étaient des espèces arrivées spontanément.**

Chartier-Dalix Architectes

Biodiversité, services écosystémiques et toitures végétalisées ?



Audrey Muratet et al.

Agence régionale de la Biodiversité en Île-de-France

2 décembre 2017

Biodiversité : une étude en cours sur 31 toitures franciliennes
[Journée technique Vendredi 16 mars 2018, Paris La Défense](#)

Biodiversité : high-tech ou low-tech ?



Neuville-sur-Oise, 2017 - M. Barra



[Lire le Rapport | Bâtiment et construction : 15 propositions pour une transition écologique \(2013\)](#)

Des espèces attirées par les murs végétalisés



Merle noir



Troglodyte
mignon



Rougegorge
familier



Fauvette à tête
noire

[> Revoir l'intervention de Marc Barra, écologue, ARB îdF : Aménager, rénover et bâtir en favorisant la biodiversité, enjeux pour les collectivités dans le contexte du changement climatique](#)

Bien être et santé

Comment faire simple ?

Une végétalisation verticale simple

Facile à faire et à entretenir

Par l'utilisation de supports préfabriqués (murs, grilles, grilles), ou l'installation de structures en supports simples (tubes, tubes), il est possible de développer une végétation à l'air libre en un pas encore rapide, à condition d'avoir recours aux plantes adaptées.

- Plus robuste
- Les plantes choisies, peu exigeantes en arrosage et entaie sont une réponse adaptée en tous d'occurrence, car elles sont capables d'absorber les supports existants, ainsi qu'elles ont une grande résistance aux maladies, elles nécessitent peu de soins.
- À grande diversité

Pour que cette installation du cadre de vie soit possible, cette méthode de végétalisation doit être conçue de manière à ne pas gêner le déplacement des personnes, à garantir la sécurité des personnes, à ne pas gêner les déplacements, à ne pas gêner les déplacements, à ne pas gêner les déplacements.

Le plus simple est de commencer par installer la végétation en hauteur (1,50 m).

Les plantes choisies sont des végétaux adaptés à la végétation verticale, à l'air libre, à l'air libre, à l'air libre, à l'air libre.

LES OPERATEURS

Pour installer la végétation de vos bâtiments, vous pouvez vous adresser à des entreprises spécialisées dans la végétalisation verticale, à l'air libre, à l'air libre, à l'air libre, à l'air libre.

LES LOCALISATIONS

- Sur les murs
- Sur les façades
- Sur les balcons
- Sur les terrasses
- Sur les toits
- Sur les murs de clôture
- Sur les murs de séparation
- Sur les murs de clôture
- Sur les murs de séparation

LES BIENFAITS DU VÉGÉTAL EN VILLE

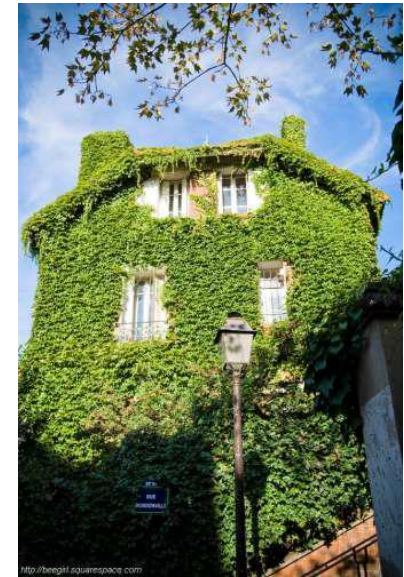
ETUDE DES TRAVAUX SCIENTIFIQUES ET METHODE D'ANALYSE

CONDITIONS DE LEUR UTILISATION

La végétation verticale est une solution pour améliorer la qualité de l'air, pour améliorer la qualité de l'air, pour améliorer la qualité de l'air, pour améliorer la qualité de l'air.

PLANTATION DE CLEI

5 - 10 cm
Motte de terre
Drainage
40 - 50 cm
40 - 50 cm



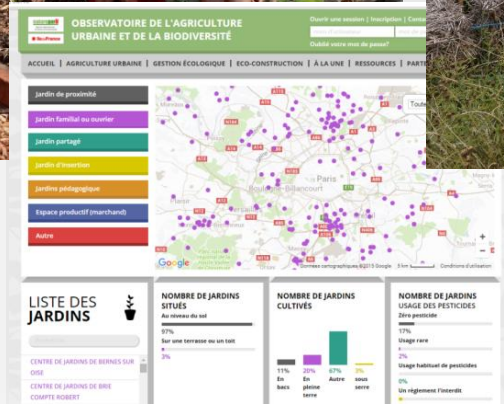
[Lire la publication « Les bienfaits du végétal en ville » de Plante&Cité](#)

Contre l'extinction de l'expérience de nature ? le jardinage



www.agricultureurbaine-idf.fr

Potager sur butte, Paris Habitat © Lionel Pagès



Lille © Gilles Lecuir

Contre l'extinction de l'expérience de nature ?

Végétalisation participative



Stratégie paysagère participative, [Courbevoie](#) @ Coloco

Pour en savoir plus :

<http://capitale-biodiversite.fr/experiences/desimpermeabilisation-et-vegetalisation-participative-dune-rue>



Rennes

©Gilles Lecuir



Paris - Rue de Citeaux (12e)

©Damien Carrot



Rennes

©Gilles Lecuir



Le Havre

©Gilles Lecuir

> Lire le rapport de visite 2016 de Rennes –
[Concours Capitale Française de la Biodiversité](#)

Pour en savoir plus > <http://capitale-biodiversite.fr/experiences/operation-verdissons-danton>

Les sciences participatives / La connaissance



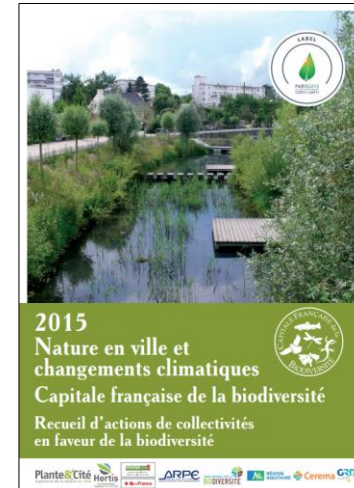
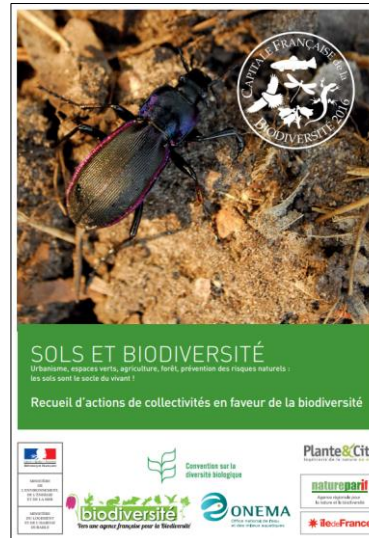
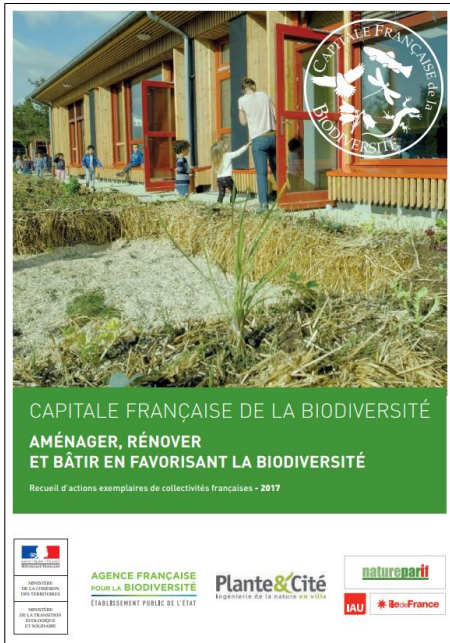
Élèves observant la flore en [Seine-Saint-Denis](#) © Vigie-Nature École

[Retrouver les programmes de sciences participatives portés par le MNHN :](http://vigienature.mnhn.fr/page/pour-tous.html)
<http://vigienature.mnhn.fr/page/pour-tous.html>

Savoir-faire et faire-savoir

Capitale française de la Biodiversité : un dispositif pédagogique et d'animation territoriale

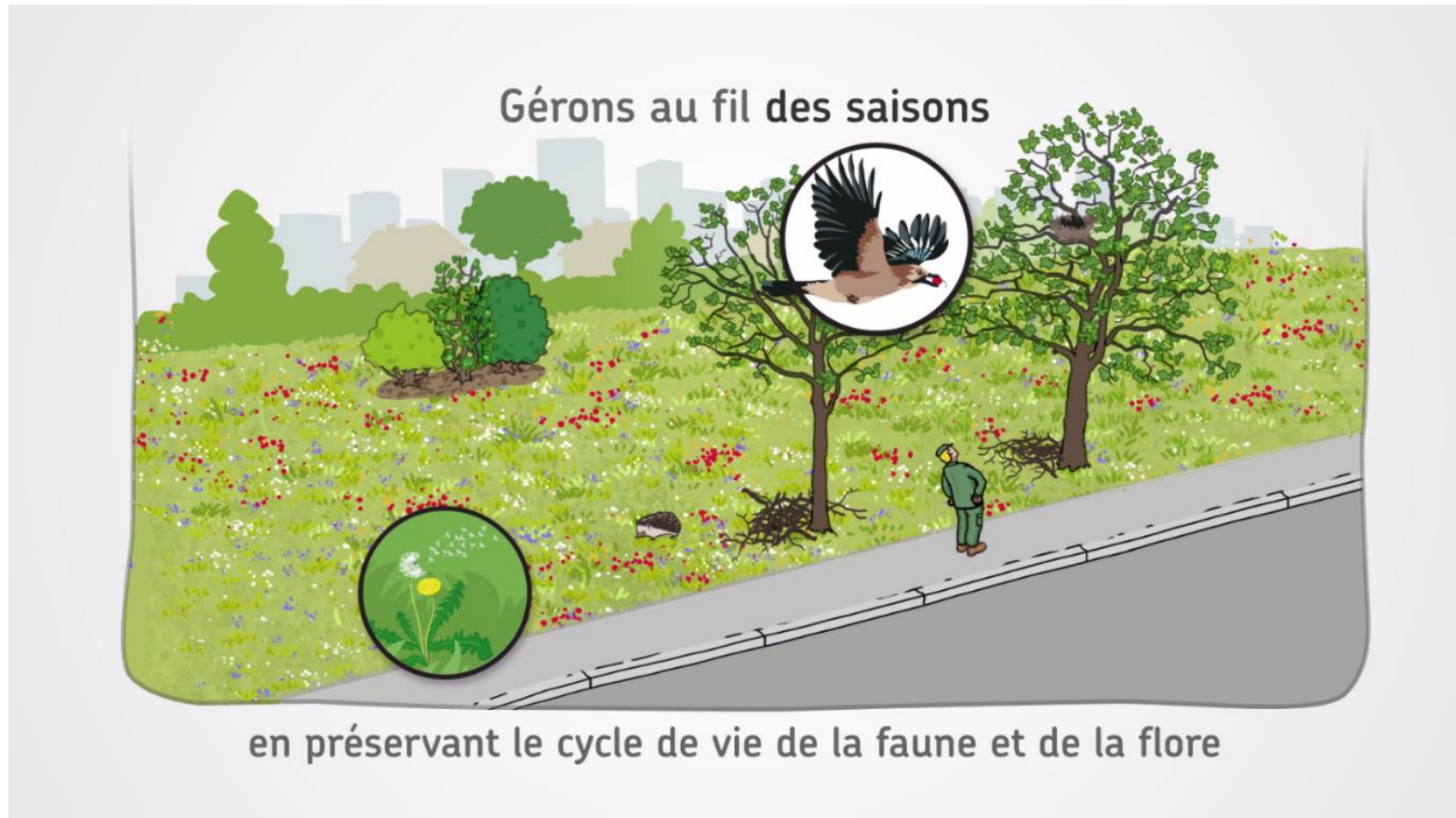




Tous les recueils d'actions sont disponibles sur :

<http://www.capitale-biodiversite.fr/recueil>

Gestion écologique : accueillons la biodiversité en ville



<http://www.dailymotion.com/video/x65dxrm>